

SHADOW - Huvudresultat

Beräkning: 230907_TL.230822.0_40xScaled_SG200 hh190
Antaganden för skuggberäkningar

Maximalt avstånd för påverkan
Beräkna endast när mer än 20 % av solen skymms av rotorbladet
Titta i VKV tabell

Minsta solhöjd över horisonten för påverkan 3 °
Dag steg för beräkning 1 dagar
Tidsteg för beräkning 1 minuter

Solsken sannolikhet S (Medelvärde soltimmar per dag) [OSTERSUND]
Jan Feb Mar Apr Maj Jun Jul Aug Sep Okt Nov Dec
0.82 2.62 3.52 6.46 7.50 8.06 6.92 5.22 4.33 2.52 1.10 0.68

Drifftimmarna beräknas utifrån VKV i beräkningen och vindens frekvensfördelning:
EMD-WRF Europe+ (ERA5)_N62,645058_E016,183685 (53) centre north

Drifftid
N NNO ONO O OSO SSO S SSV VSV V VNV NNV Totalt
757 470 335 395 449 629 781 989 875 546 970 1 286 8 482

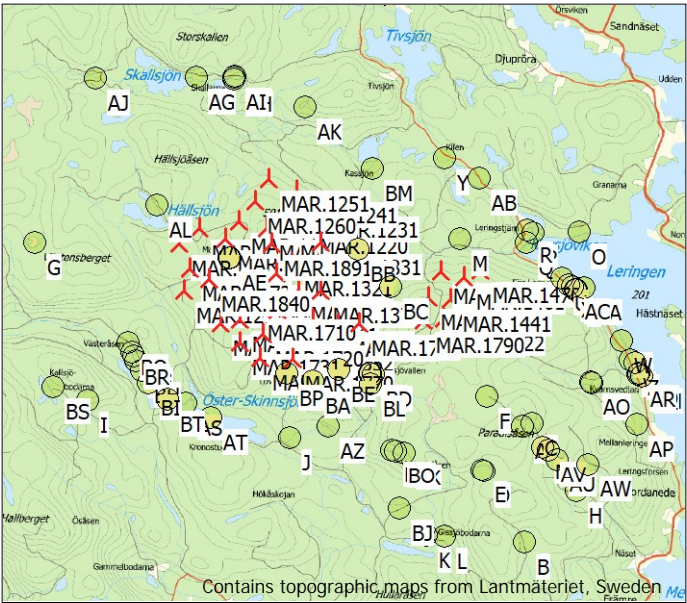
Yearly aggregation of real case reduction
Startvind för tomgång: Startvind från effektkurva
För att undvika skuggor från de VKV som inte syns görs en ZVI beräkning före skuggberäkningen. ZVI-beräkningen grundas på följande antaganden:
DHM: Height Contours: CONTOURLINE_ONLINEDATA_0.wpo (1)
Nätupplösning för receptorer: 1.0 m

Alla koordinater är i
Swedish UTM 33-SWREF99 (SE)

VKV

	Östkoordinat	Nordkoordinat	Z	Raddata/Beskrivning	VKV-typ		Typ-generator	Effekt, nominell [kW]	Rotordiameter [m]	Navhöjd [m]	Skuggdata	
					Giltigt	Tillverkare					Beräkning avstånd [m]	RPM [RPM]
			[m]									
MAR.1131	557 267	6 946 517	428.9	Siemens Gamesa SG...	Nej	Siemens Gamesa	SG200-9.1-9 100	9 100	200.0	190.0	2 398	-
MAR.1142	556 610	6 945 975	403.6	Siemens Gamesa SG...	Nej	Siemens Gamesa	SG200-9.1-9 100	9 100	200.0	190.0	2 398	-
MAR.1172	556 956	6 945 176	389.6	Siemens Gamesa SG...	Nej	Siemens Gamesa	SG200-9.1-9 100	9 100	200.0	190.0	2 398	-
MAR.1182	558 097	6 946 165	461.9	Siemens Gamesa SG...	Nej	Siemens Gamesa	SG200-9.1-9 100	9 100	200.0	190.0	2 398	-
MAR.1191	558 566	6 946 760	440.0	Siemens Gamesa SG...	Nej	Siemens Gamesa	SG200-9.1-9 100	9 100	200.0	190.0	2 398	-
MAR.1200	559 474	6 946 567	500.0	Siemens Gamesa SG...	Nej	Siemens Gamesa	SG200-9.1-9 100	9 100	200.0	190.0	2 398	-
MAR.1210	560 177	6 946 560	454.8	Siemens Gamesa SG...	Nej	Siemens Gamesa	SG200-9.1-9 100	9 100	200.0	190.0	2 398	-
MAR.1220	560 809	6 946 786	420.5	Siemens Gamesa SG...	Nej	Siemens Gamesa	SG200-9.1-9 100	9 100	200.0	190.0	2 398	-
MAR.1231	561 169	6 947 342	371.3	Siemens Gamesa SG...	Nej	Siemens Gamesa	SG200-9.1-9 100	9 100	200.0	190.0	2 398	-
MAR.1241	560 440	6 947 814	390.0	Siemens Gamesa SG...	Nej	Siemens Gamesa	SG200-9.1-9 100	9 100	200.0	190.0	2 398	-
MAR.1251	559 511	6 948 180	385.5	Siemens Gamesa SG...	Nej	Siemens Gamesa	SG200-9.1-9 100	9 100	200.0	190.0	2 398	-
MAR.1260	559 077	6 947 422	438.2	Siemens Gamesa SG...	Nej	Siemens Gamesa	SG200-9.1-9 100	9 100	200.0	190.0	2 398	-
MAR.1272	556 751	6 944 432	366.7	Siemens Gamesa SG...	Nej	Siemens Gamesa	SG200-9.1-9 100	9 100	200.0	190.0	2 398	-
MAR.1301	559 102	6 944 631	480.0	Siemens Gamesa SG...	Nej	Siemens Gamesa	SG200-9.1-9 100	9 100	200.0	190.0	2 398	-
MAR.1310	559 804	6 945 057	433.9	Siemens Gamesa SG...	Nej	Siemens Gamesa	SG200-9.1-9 100	9 100	200.0	190.0	2 398	-
MAR.1321	560 347	6 945 373	401.7	Siemens Gamesa SG...	Nej	Siemens Gamesa	SG200-9.1-9 100	9 100	200.0	190.0	2 398	-
MAR.1330	560 566	6 944 538	395.0	Siemens Gamesa SG...	Nej	Siemens Gamesa	SG200-9.1-9 100	9 100	200.0	190.0	2 398	-
MAR.1341	559 884	6 943 866	427.3	Siemens Gamesa SG...	Nej	Siemens Gamesa	SG200-9.1-9 100	9 100	200.0	190.0	2 398	-
MAR.1352	560 409	6 942 898	428.0	Siemens Gamesa SG...	Nej	Siemens Gamesa	SG200-9.1-9 100	9 100	200.0	190.0	2 398	-
MAR.1360	561 066	6 943 541	440.0	Siemens Gamesa SG...	Nej	Siemens Gamesa	SG200-9.1-9 100	9 100	200.0	190.0	2 398	-
MAR.1371	561 301	6 944 526	399.6	Siemens Gamesa SG...	Nej	Siemens Gamesa	SG200-9.1-9 100	9 100	200.0	190.0	2 398	-
MAR.1381	561 891	6 943 403	379.5	Siemens Gamesa SG...	Nej	Siemens Gamesa	SG200-9.1-9 100	9 100	200.0	190.0	2 398	-
MAR.1422	565 426	6 943 663	402.2	Siemens Gamesa SG...	Nej	Siemens Gamesa	SG200-9.1-9 100	9 100	200.0	190.0	2 398	-
MAR.1431	564 871	6 944 366	418.4	Siemens Gamesa SG...	Nej	Siemens Gamesa	SG200-9.1-9 100	9 100	200.0	190.0	2 398	-
MAR.1441	565 610	6 944 326	410.0	Siemens Gamesa SG...	Nej	Siemens Gamesa	SG200-9.1-9 100	9 100	200.0	190.0	2 398	-
MAR.1450	565 269	6 945 202	360.0	Siemens Gamesa SG...	Nej	Siemens Gamesa	SG200-9.1-9 100	9 100	200.0	190.0	2 398	-
MAR.1461	566 071	6 945 064	351.0	Siemens Gamesa SG...	Nej	Siemens Gamesa	SG200-9.1-9 100	9 100	200.0	190.0	2 398	-
MAR.1470	566 575	6 945 285	340.0	Siemens Gamesa SG...	Nej	Siemens Gamesa	SG200-9.1-9 100	9 100	200.0	190.0	2 398	-
MAR.1690	558 008	6 943 354	412.3	Siemens Gamesa SG...	Nej	Siemens Gamesa	SG200-9.1-9 100	9 100	200.0	190.0	2 398	-
MAR.1700	558 651	6 943 505	441.5	Siemens Gamesa SG...	Nej	Siemens Gamesa	SG200-9.1-9 100	9 100	200.0	190.0	2 398	-
MAR.1710	559 154	6 943 922	450.0	Siemens Gamesa SG...	Nej	Siemens Gamesa	SG200-9.1-9 100	9 100	200.0	190.0	2 398	-
MAR.1720	559 420	6 943 029	413.6	Siemens Gamesa SG...	Nej	Siemens Gamesa	SG200-9.1-9 100	9 100	200.0	190.0	2 398	-
MAR.1731	558 669	6 942 752	470.0	Siemens Gamesa SG...	Nej	Siemens Gamesa	SG200-9.1-9 100	9 100	200.0	190.0	2 398	-
MAR.1740	559 356	6 942 274	403.3	Siemens Gamesa SG...	Nej	Siemens Gamesa	SG200-9.1-9 100	9 100	200.0	190.0	2 398	-

Fortsättning på nästa sida...



Skala 1:250 000
Nytt vindkraftverk Skuggmottagare

SHADOW - Huvudresultat

Beräkning: 230907_TL.230822.0_40xScaled_SG200 hh190

...fortsättning från föregående sida

	Östkoordinat	Nordkoordinat	Z	Raddata/Beskrivning	VKV-typ		Typ-generator	Effekt, nominell [kW]	Rotordiameter [m]	Navhöjd [m]	Skuggdata	
					Giltig	Tillverkare.					Beräkning avstånd [m]	RPM [RPM]
MAR.1770	560 426	6 942 225	406.8	Siemens Gamesa SG...	Nej	Siemens Gamesa	SG200-9.1-9 100	9 100	200.0	190.0	2 398	-
MAR.1781	562 607	6 943 448	360.0	Siemens Gamesa SG...	Nej	Siemens Gamesa	SG200-9.1-9 100	9 100	200.0	190.0	2 398	-
MAR.1790	564 737	6 943 585	440.0	Siemens Gamesa SG...	Nej	Siemens Gamesa	SG200-9.1-9 100	9 100	200.0	190.0	2 398	-
MAR.1831	561 284	6 946 101	388.8	Siemens Gamesa SG...	Nej	Siemens Gamesa	SG200-9.1-9 100	9 100	200.0	190.0	2 398	-
MAR.1840	557 596	6 944 846	373.0	Siemens Gamesa SG...	Nej	Siemens Gamesa	SG200-9.1-9 100	9 100	200.0	190.0	2 398	-
MAR.1891	559 661	6 946 020	468.2	Siemens Gamesa SG...	Nej	Siemens Gamesa	SG200-9.1-9 100	9 100	200.0	190.0	2 398	-

Skuggmottagare-Indata

Nej.	Namn	Östkoordinat	Nordkoordinat	Z	Bredd	Höjd	Höjd ö.m.	Lutning fönster	Riktning läge	Ögonhöjd for ZVI
		[m]		[m]	[m]	[m]	[m]	[°]		[m]
A	ÅNGE BACKEN 1:14	568 101	6 940 136	432.8	5.0	5.0	2.0	0.0	"Växthusläge"	2.0
B	ÅNGE BACKEN 5:105	568 246	6 936 300	346.2	5.0	5.0	2.0	0.0	"Växthusläge"	2.0
C	ÅNGE BACKEN 5:17	568 422	6 940 258	404.9	5.0	5.0	2.0	0.0	"Växthusläge"	2.0
D	ÅNGE BERGE 1:23	566 850	6 938 643	371.1	5.0	5.0	2.0	0.0	"Växthusläge"	2.0
E	ÅNGE BERGE 1:23	566 787	6 938 669	371.3	5.0	5.0	2.0	0.0	"Växthusläge"	2.0
F	ÅNGE BERGE 9:1	566 894	6 941 098	380.0	5.0	5.0	2.0	0.0	"Växthusläge"	2.0
G	ÅNGE BORGSJÖ-OXSJÖN 1:9	551 804	6 945 920	460.0	5.0	5.0	2.0	0.0	"Växthusläge"	2.0
H	ÅNGE BRO 1:1	569 936	6 938 018	300.0	5.0	5.0	2.0	0.0	"Växthusläge"	2.0
I	ÅNGE BYN 2:43	553 654	6 940 744	352.2	5.0	5.0	2.0	0.0	"Växthusläge"	2.0
J	ÅNGE FRÄNSTA 2:23	560 378	6 939 588	287.4	5.0	5.0	2.0	0.0	"Växthusläge"	2.0
K	ÅNGE GISSJÖ 1:54	564 997	6 936 434	245.9	5.0	5.0	2.0	0.0	"Växthusläge"	2.0
L	ÅNGE GISSJÖ 3:23	565 602	6 936 405	257.0	5.0	5.0	2.0	0.0	"Växthusläge"	2.0
M	ÅNGE GULLGÅRD 5:14	565 893	6 946 317	288.1	5.0	5.0	2.0	0.0	"Växthusläge"	2.0
N	ÅNGE HAMPSÄNKE 1:31	568 788	6 939 445	351.3	5.0	5.0	2.0	0.0	"Växthusläge"	2.0
O	ÅNGE LERINGEN 2:10	569 865	6 946 628	205.7	5.0	5.0	2.0	0.0	"Växthusläge"	2.0
P	ÅNGE LERINGEN 2:14	568 299	6 946 547	200.0	5.0	5.0	2.0	0.0	"Växthusläge"	2.0
Q	ÅNGE LERINGEN 2:14	568 110	6 946 242	200.0	5.0	5.0	2.0	0.0	"Växthusläge"	2.0
R	ÅNGE LERINGEN 2:14	568 129	6 946 636	200.0	5.0	5.0	2.0	0.0	"Växthusläge"	2.0
S	ÅNGE LERINGEN 2:19	569 777	6 944 727	219.0	5.0	5.0	2.0	0.0	"Växthusläge"	2.0
T	ÅNGE LERINGEN 2:19	569 793	6 944 722	218.3	5.0	5.0	2.0	0.0	"Växthusläge"	2.0
U	ÅNGE LERINGEN 2:30	569 289	6 945 085	212.9	5.0	5.0	2.0	0.0	"Växthusläge"	2.0
V	ÅNGE LERINGEN 2:31	571 656	6 942 436	206.2	5.0	5.0	2.0	0.0	"Växthusläge"	2.0
W	ÅNGE LERINGEN 2:33	571 307	6 943 063	200.0	5.0	5.0	2.0	0.0	"Växthusläge"	2.0
X	ÅNGE LERINGEN 2:35	569 544	6 944 852	219.2	5.0	5.0	2.0	0.0	"Växthusläge"	2.0
Y	ÅNGE LERINGEN 2:37	565 359	6 948 989	231.8	5.0	5.0	2.0	0.0	"Växthusläge"	2.0
Z	ÅNGE LERINGEN 2:38	571 795	6 942 336	202.2	5.0	5.0	2.0	0.0	"Växthusläge"	2.0
AA	ÅNGE LERINGEN 2:39	570 058	6 944 788	200.7	5.0	5.0	2.0	0.0	"Växthusläge"	2.0
AB	ÅNGE LERINGEN 2:8	566 484	6 948 337	220.0	5.0	5.0	2.0	0.0	"Växthusläge"	2.0
AC	ÅNGE LERINGEN 2:9	569 644	6 944 827	217.2	5.0	5.0	2.0	0.0	"Växthusläge"	2.0
AD	ÅNGE MARKTJÄRN 1:6	558 272	6 945 538	432.4	5.0	5.0	2.0	0.0	"Växthusläge"	2.0
AE	ÅNGE MARKTJÄRN 1:6	558 290	6 945 561	433.4	5.0	5.0	2.0	0.0	"Växthusläge"	2.0
AF	ÅNGE MARKTJÄRN 1:7	558 319	6 951 547	338.3	5.0	5.0	2.0	0.0	"Växthusläge"	2.0
AG	ÅNGE MARKTJÄRN 1:7	557 051	6 951 482	333.8	5.0	5.0	2.0	0.0	"Växthusläge"	2.0
AH	ÅNGE MARKTJÄRN 1:7	558 291	6 951 465	330.0	5.0	5.0	2.0	0.0	"Växthusläge"	2.0
AI	ÅNGE MARKTJÄRN 1:7	558 301	6 951 515	334.3	5.0	5.0	2.0	0.0	"Växthusläge"	2.0
AJ	ÅNGE MARKTJÄRN 1:7	553 741	6 951 397	370.0	5.0	5.0	2.0	0.0	"Växthusläge"	2.0
AK	ÅNGE MARKTJÄRN 1:7	560 685	6 950 562	324.9	5.0	5.0	2.0	0.0	"Växthusläge"	2.0
AL	ÅNGE MARKTJÄRN 1:7	555 841	6 947 265	360.0	5.0	5.0	2.0	0.0	"Växthusläge"	2.0
AM	ÅNGE MELLANLERINGEN 1:11	572 007	6 941 871	200.0	5.0	5.0	2.0	0.0	"Växthusläge"	2.0
AN	ÅNGE MELLANLERINGEN 1:14	570 353	6 941 643	263.3	5.0	5.0	2.0	0.0	"Växthusläge"	2.0
AO	ÅNGE MELLANLERINGEN 1:14	570 338	6 941 651	263.9	5.0	5.0	2.0	0.0	"Växthusläge"	2.0
AP	ÅNGE MELLANLERINGEN 1:18	571 906	6 940 283	261.8	5.0	5.0	2.0	0.0	"Växthusläge"	2.0
AQ	ÅNGE MELLANLERINGEN 1:19	571 939	6 941 991	201.4	5.0	5.0	2.0	0.0	"Växthusläge"	2.0
AR	ÅNGE MELLANLERINGEN 1:20	571 919	6 941 939	203.2	5.0	5.0	2.0	0.0	"Växthusläge"	2.0
AS	ÅNGE ROGSTA 1:50	556 911	6 940 716	270.0	5.0	5.0	2.0	0.0	"Växthusläge"	2.0
AT	ÅNGE ROGSTA 2:34	557 746	6 940 232	270.0	5.0	5.0	2.0	0.0	"Växthusläge"	2.0
AU	ÅNGE TIRSTA 3:2	569 267	6 939 082	332.8	5.0	5.0	2.0	0.0	"Växthusläge"	2.0
AV	ÅNGE TIRSTA 4:18	568 982	6 939 365	341.7	5.0	5.0	2.0	0.0	"Växthusläge"	2.0
AW	ÅNGE TIRSTA 5:4	570 306	6 938 915	297.6	5.0	5.0	2.0	0.0	"Växthusläge"	2.0
AX	ÅNGE VISSLAND 1:48	562 976	6 941 789	361.8	5.0	5.0	2.0	0.0	"Växthusläge"	2.0
AY	ÅNGE VISSLAND 1:49	563 031	6 941 793	361.7	5.0	5.0	2.0	0.0	"Växthusläge"	2.0
AZ	ÅNGE VISSLAND 1:54	561 637	6 939 998	300.0	5.0	5.0	2.0	0.0	"Växthusläge"	2.0

Fortsättning på nästa sida...

SHADOW - Huvudresultat

Beräkning: 230907_TL.230822.0_40xScaled_SG200 hh190

...fortsättning från föregående sida

Nej. Namn	Östkoordinat	Nordkoordinat	Z	Bredd	Höjd	Höjd ö.m.	Lutning fönster	Riktning läge	Ögonhöjd for ZVI
			[m]	[m]	[m]	[m]	[°]		[m]
BA ÅNGE VISSLAND 11:1	561 103	6 941 514	390.9	5.0	5.0	2.0	0.0	"Växthusläge"	2.0
BB ÅNGE VISSLAND 3:37	562 528	6 945 891	310.0	5.0	5.0	2.0	0.0	"Växthusläge"	2.0
BC ÅNGE VISSLAND 3:37	563 625	6 944 706	350.7	5.0	5.0	2.0	0.0	"Växthusläge"	2.0
BD ÅNGE VISSLAND 5:17	563 123	6 941 769	360.5	5.0	5.0	2.0	0.0	"Växthusläge"	2.0
BE ÅNGE VISSLAND 6:46	561 953	6 941 923	370.0	5.0	5.0	2.0	0.0	"Växthusläge"	2.0
BF ÅNGE VÄSTERKOMSTA 11:1	555 227	6 942 088	270.0	5.0	5.0	2.0	0.0	"Växthusläge"	2.0
BG ÅNGE VÄSTERKOMSTA 12:1	555 166	6 942 203	270.0	5.0	5.0	2.0	0.0	"Växthusläge"	2.0
BH ÅNGE VÄSTERKOMSTA 13:1	555 420	6 941 774	270.0	5.0	5.0	2.0	0.0	"Växthusläge"	2.0
BI ÅNGE VÄSTERKOMSTA 5:83	555 660	6 941 330	270.0	5.0	5.0	2.0	0.0	"Växthusläge"	2.0
BJ ÅNGE ÅLSTA 10:1	564 061	6 937 322	271.5	5.0	5.0	2.0	0.0	"Växthusläge"	2.0
BK ÅNGE ÅLSTA 10:1	564 196	6 939 192	393.2	5.0	5.0	2.0	0.0	"Växthusläge"	2.0
BL ÅNGE ÅLSTA 3:29	563 016	6 941 431	360.0	5.0	5.0	2.0	0.0	"Växthusläge"	2.0
BM ÅNGE ÅLSTA 4:28	562 949	6 948 577	240.0	5.0	5.0	2.0	0.0	"Växthusläge"	2.0
BN ÅNGE ÅLSTA 4:41	563 765	6 939 275	378.0	5.0	5.0	2.0	0.0	"Växthusläge"	2.0
BO ÅNGE ÅLSTA 7:1	563 922	6 939 229	376.9	5.0	5.0	2.0	0.0	"Växthusläge"	2.0
BP ÅNGE ÅLSTA PRÄSTBORD 2:1	560 251	6 941 750	350.0	5.0	5.0	2.0	0.0	"Växthusläge"	2.0
BQ ÅNGE ÅSE 1:57	554 974	6 942 668	276.4	5.0	5.0	2.0	0.0	"Växthusläge"	2.0
BR ÅNGE ÅSE 2:1	555 066	6 942 369	270.0	5.0	5.0	2.0	0.0	"Växthusläge"	2.0
BS ÅNGE ÖSTBY 3:25	552 470	6 941 171	361.4	5.0	5.0	2.0	0.0	"Växthusläge"	2.0
BT ÅNGE ÖSTERKOMSTA 2:90	556 314	6 940 817	270.0	5.0	5.0	2.0	0.0	"Växthusläge"	2.0

Beräkning resultat

Skuggmottagare

Nej. Namn	Skuggor, värsta fall			Skuggor, förväntade värden	
	Skuggtimmar per år [t/år]	Skugg dagar per år [dagar/år]	Max skugga timmar per dag [t/dag]	Skuggtimmar per år [t/år]	
A ÅNGE BACKEN 1:14	0:00	0	0:00	0:00	
B ÅNGE BACKEN 5:105	0:00	0	0:00	0:00	
C ÅNGE BACKEN 5:17	0:00	0	0:00	0:00	
D ÅNGE BERGE 1:23	0:00	0	0:00	0:00	
E ÅNGE BERGE 1:23	0:00	0	0:00	0:00	
F ÅNGE BERGE 9:1	0:00	0	0:00	0:00	
G ÅNGE BORGSJÖ-OXSJÖN 1:9	0:00	0	0:00	0:00	
H ÅNGE BRO 1:1	0:00	0	0:00	0:00	
I ÅNGE BYN 2:43	0:00	0	0:00	0:00	
J ÅNGE FRÄNSTA 2:23	0:00	0	0:00	0:00	
K ÅNGE GISSJÖ 1:54	0:00	0	0:00	0:00	
L ÅNGE GISSJÖ 3:23	0:00	0	0:00	0:00	
M ÅNGE GULLGÅRD 5:14	99:24	88	1:44	14:38	
N ÅNGE HAMPSÄNKE 1:31	0:00	0	0:00	0:00	
O ÅNGE LERINGEN 2:10	0:00	0	0:00	0:00	
P ÅNGE LERINGEN 2:14	8:04	28	0:22	1:15	
Q ÅNGE LERINGEN 2:14	14:02	34	0:33	2:16	
R ÅNGE LERINGEN 2:14	8:50	30	0:23	1:21	
S ÅNGE LERINGEN 2:19	0:00	0	0:00	0:00	
T ÅNGE LERINGEN 2:19	0:00	0	0:00	0:00	
U ÅNGE LERINGEN 2:30	0:00	0	0:00	0:00	
V ÅNGE LERINGEN 2:31	0:00	0	0:00	0:00	
W ÅNGE LERINGEN 2:33	0:00	0	0:00	0:00	
X ÅNGE LERINGEN 2:35	0:00	0	0:00	0:00	
Y ÅNGE LERINGEN 2:37	0:00	0	0:00	0:00	
Z ÅNGE LERINGEN 2:38	0:00	0	0:00	0:00	
AA ÅNGE LERINGEN 2:39	0:00	0	0:00	0:00	
AB ÅNGE LERINGEN 2:8	0:00	0	0:00	0:00	
AC ÅNGE LERINGEN 2:9	0:00	0	0:00	0:00	
AD ÅNGE MARKTJÄRN 1:6	258:39	316	1:51	44:02	
AE ÅNGE MARKTJÄRN 1:6	259:50	322	1:49	44:36	
AF ÅNGE MARKTJÄRN 1:7	0:00	0	0:00	0:00	
AG ÅNGE MARKTJÄRN 1:7	0:00	0	0:00	0:00	
AH ÅNGE MARKTJÄRN 1:7	0:00	0	0:00	0:00	
AI ÅNGE MARKTJÄRN 1:7	0:00	0	0:00	0:00	
AJ ÅNGE MARKTJÄRN 1:7	0:00	0	0:00	0:00	
AK ÅNGE MARKTJÄRN 1:7	0:00	0	0:00	0:00	

Fortsättning på nästa sida...

SHADOW - Huvudresultat

Beräkning: 230907_TL.230822.0_40xScaled_SG200 hh190

...fortsättning från föregående sida

Nej. Namn	Skuggor, värsta fall			Skuggor, förväntade värden	
	Skuggtimmar per år [t/år]	Skuggdagar per år [dagar/år]	Max skugga timmar per dag [t/dag]	Skuggtimmar per år [t/år]	
AL ÅNGE MARKTJÄRN 1:7	42:21	111	0:32	6:33	
AM ÅNGE MELLANLERINGEN 1:11	0:00	0	0:00	0:00	
AN ÅNGE MELLANLERINGEN 1:14	0:00	0	0:00	0:00	
AO ÅNGE MELLANLERINGEN 1:14	0:00	0	0:00	0:00	
AP ÅNGE MELLANLERINGEN 1:18	0:00	0	0:00	0:00	
AQ ÅNGE MELLANLERINGEN 1:19	0:00	0	0:00	0:00	
AR ÅNGE MELLANLERINGEN 1:20	0:00	0	0:00	0:00	
AS ÅNGE ROGSTA 1:50	0:00	0	0:00	0:00	
AT ÅNGE ROGSTA 2:34	0:00	0	0:00	0:00	
AU ÅNGE TIRSTA 3:2	0:00	0	0:00	0:00	
AV ÅNGE TIRSTA 4:18	0:00	0	0:00	0:00	
AW ÅNGE TIRSTA 5:4	0:00	0	0:00	0:00	
AX ÅNGE VISSLAND 1:48	0:00	0	0:00	0:00	
AY ÅNGE VISSLAND 1:49	0:00	0	0:00	0:00	
AZ ÅNGE VISSLAND 1:54	0:00	0	0:00	0:00	
BA ÅNGE VISSLAND 11:1	32:58	102	0:26	8:11	
BB ÅNGE VISSLAND 3:37	81:26	200	0:45	17:22	
BC ÅNGE VISSLAND 3:37	100:06	162	1:09	18:21	
BD ÅNGE VISSLAND 5:17	0:00	0	0:00	0:00	
BE ÅNGE VISSLAND 6:46	48:49	123	0:31	11:59	
BF ÅNGE VÄSTERKOMSTA 11:1	0:00	0	0:00	0:00	
BG ÅNGE VÄSTERKOMSTA 12:1	0:00	0	0:00	0:00	
BH ÅNGE VÄSTERKOMSTA 13:1	0:00	0	0:00	0:00	
BI ÅNGE VÄSTERKOMSTA 5:83	0:00	0	0:00	0:00	
BJ ÅNGE ÅLSTA 10:1	0:00	0	0:00	0:00	
BK ÅNGE ÅLSTA 10:1	0:00	0	0:00	0:00	
BL ÅNGE ÅLSTA 3:29	0:00	0	0:00	0:00	
BM ÅNGE ÅLSTA 4:28	7:49	28	0:22	1:13	
BN ÅNGE ÅLSTA 4:41	0:00	0	0:00	0:00	
BO ÅNGE ÅLSTA 7:1	0:00	0	0:00	0:00	
BP ÅNGE ÅLSTA PRÄSTBORD 2:1	61:30	63	1:13	15:13	
BQ ÅNGE ÅSE 1:57	0:00	0	0:00	0:00	
BR ÅNGE ÅSE 2:1	0:00	0	0:00	0:00	
BS ÅNGE ÖSTBY 3:25	0:00	0	0:00	0:00	
BT ÅNGE ÖSTERKOMSTA 2:90	0:00	0	0:00	0:00	

Total skuggpåverkan hos skuggmottagare från enskilda vindkraftverk

Nej. Namn		Värsta fall Förväntad	
		[t/år]	[t/år]
MAR.1131 Siemens Gamesa SG200-9.1 9100 200.0 !O! hub: 190,0 m (TOT: 290,0 m) (1132)		35:17	8:04
MAR.1142 Siemens Gamesa SG200-9.1 9100 200.0 !O! hub: 190,0 m (TOT: 290,0 m) (1133)		35:17	6:35
MAR.1172 Siemens Gamesa SG200-9.1 9100 200.0 !O! hub: 190,0 m (TOT: 290,0 m) (1134)		29:52	4:24
MAR.1182 Siemens Gamesa SG200-9.1 9100 200.0 !O! hub: 190,0 m (TOT: 290,0 m) (1135)		0:00	0:00
MAR.1191 Siemens Gamesa SG200-9.1 9100 200.0 !O! hub: 190,0 m (TOT: 290,0 m) (1136)		0:00	0:00
MAR.1200 Siemens Gamesa SG200-9.1 9100 200.0 !O! hub: 190,0 m (TOT: 290,0 m) (1137)		16:02	3:32
MAR.1210 Siemens Gamesa SG200-9.1 9100 200.0 !O! hub: 190,0 m (TOT: 290,0 m) (1138)		12:50	2:46
MAR.1220 Siemens Gamesa SG200-9.1 9100 200.0 !O! hub: 190,0 m (TOT: 290,0 m) (1139)		25:24	6:23
MAR.1231 Siemens Gamesa SG200-9.1 9100 200.0 !O! hub: 190,0 m (TOT: 290,0 m) (1140)		7:49	1:13
MAR.1241 Siemens Gamesa SG200-9.1 9100 200.0 !O! hub: 190,0 m (TOT: 290,0 m) (1141)		0:00	0:00
MAR.1251 Siemens Gamesa SG200-9.1 9100 200.0 !O! hub: 190,0 m (TOT: 290,0 m) (1142)		0:00	0:00
MAR.1260 Siemens Gamesa SG200-9.1 9100 200.0 !O! hub: 190,0 m (TOT: 290,0 m) (1143)		0:00	0:00
MAR.1272 Siemens Gamesa SG200-9.1 9100 200.0 !O! hub: 190,0 m (TOT: 290,0 m) (1144)		7:29	1:10
MAR.1301 Siemens Gamesa SG200-9.1 9100 200.0 !O! hub: 190,0 m (TOT: 290,0 m) (1145)		29:44	5:23
MAR.1310 Siemens Gamesa SG200-9.1 9100 200.0 !O! hub: 190,0 m (TOT: 290,0 m) (1146)		16:20	3:00
MAR.1321 Siemens Gamesa SG200-9.1 9100 200.0 !O! hub: 190,0 m (TOT: 290,0 m) (1147)		14:40	2:43
MAR.1330 Siemens Gamesa SG200-9.1 9100 200.0 !O! hub: 190,0 m (TOT: 290,0 m) (1148)		6:41	1:02
MAR.1341 Siemens Gamesa SG200-9.1 9100 200.0 !O! hub: 190,0 m (TOT: 290,0 m) (1149)		8:44	1:21
MAR.1352 Siemens Gamesa SG200-9.1 9100 200.0 !O! hub: 190,0 m (TOT: 290,0 m) (1150)		30:40	7:50
MAR.1360 Siemens Gamesa SG200-9.1 9100 200.0 !O! hub: 190,0 m (TOT: 290,0 m) (1151)		0:00	0:00
MAR.1371 Siemens Gamesa SG200-9.1 9100 200.0 !O! hub: 190,0 m (TOT: 290,0 m) (1152)		18:36	3:09
MAR.1381 Siemens Gamesa SG200-9.1 9100 200.0 !O! hub: 190,0 m (TOT: 290,0 m) (1153)		24:16	4:43
MAR.1422 Siemens Gamesa SG200-9.1 9100 200.0 !O! hub: 190,0 m (TOT: 290,0 m) (1154)		8:43	1:33
MAR.1431 Siemens Gamesa SG200-9.1 9100 200.0 !O! hub: 190,0 m (TOT: 290,0 m) (1155)		30:56	5:31

Fortsättning på nästa sida...

SHADOW - Huvudresultat

Beräkning: 230907_TL.230822.0_40xScaled_SG200 hh190

...fortsättning från föregående sida

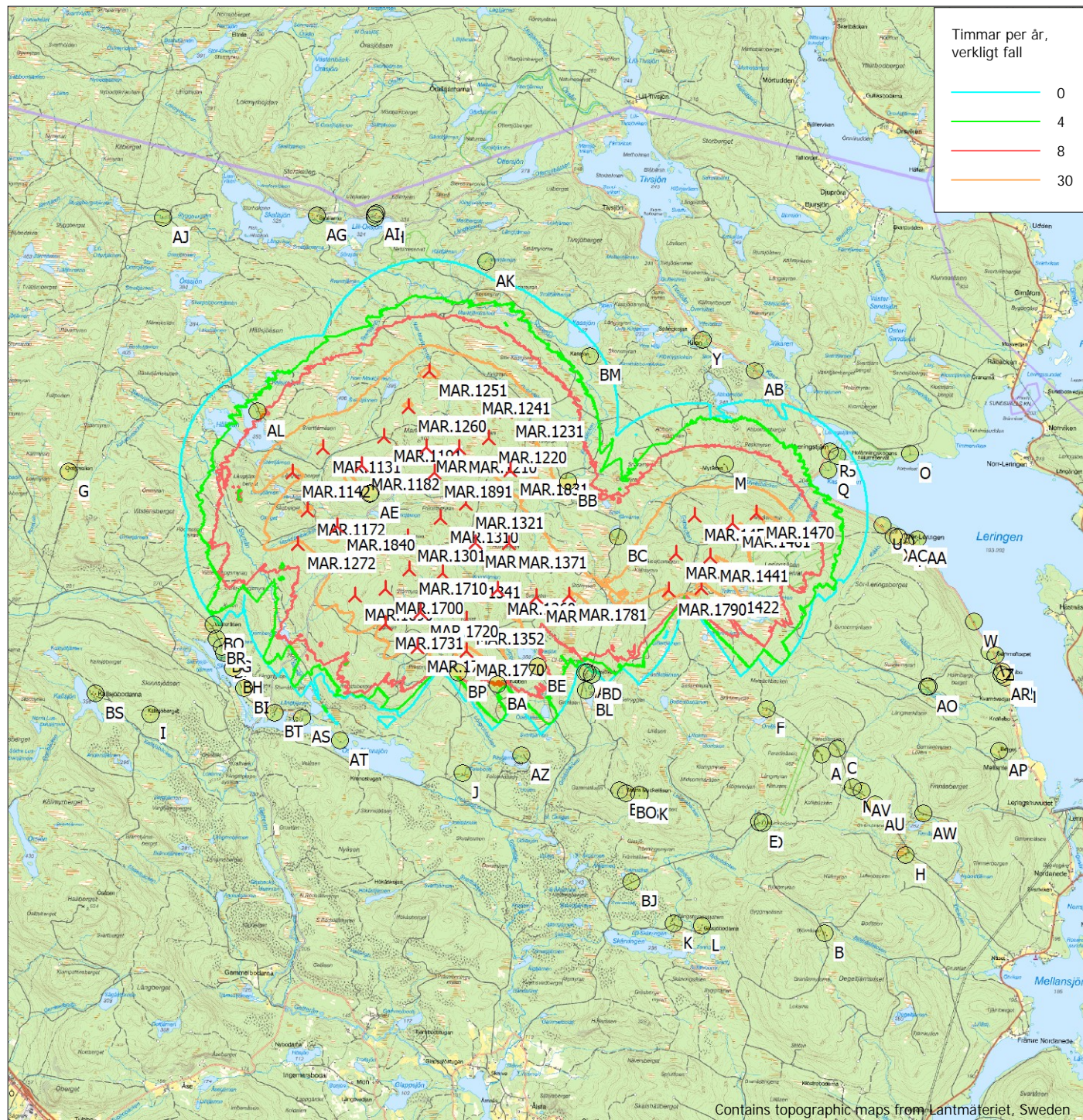
Nej.	Namn		Värsta fall [t/år]	Förväntad [t/år]
MAR.1441	Siemens Gamesa SG200-9.1 9100 200.0 !O! hub: 190,0 m (TOT: 290,0 m) (1156)		22:56	3:09
MAR.1450	Siemens Gamesa SG200-9.1 9100 200.0 !O! hub: 190,0 m (TOT: 290,0 m) (1157)		39:52	7:06
MAR.1461	Siemens Gamesa SG200-9.1 9100 200.0 !O! hub: 190,0 m (TOT: 290,0 m) (1158)		36:38	5:10
MAR.1470	Siemens Gamesa SG200-9.1 9100 200.0 !O! hub: 190,0 m (TOT: 290,0 m) (1159)		52:22	8:47
MAR.1690	Siemens Gamesa SG200-9.1 9100 200.0 !O! hub: 190,0 m (TOT: 290,0 m) (1160)		21:40	1:52
MAR.1700	Siemens Gamesa SG200-9.1 9100 200.0 !O! hub: 190,0 m (TOT: 290,0 m) (1161)		26:58	2:28
MAR.1710	Siemens Gamesa SG200-9.1 9100 200.0 !O! hub: 190,0 m (TOT: 290,0 m) (1162)		19:27	2:15
MAR.1720	Siemens Gamesa SG200-9.1 9100 200.0 !O! hub: 190,0 m (TOT: 290,0 m) (1163)		18:21	4:43
MAR.1731	Siemens Gamesa SG200-9.1 9100 200.0 !O! hub: 190,0 m (TOT: 290,0 m) (1164)		24:35	6:18
MAR.1740	Siemens Gamesa SG200-9.1 9100 200.0 !O! hub: 190,0 m (TOT: 290,0 m) (1165)		50:52	12:44
MAR.1770	Siemens Gamesa SG200-9.1 9100 200.0 !O! hub: 190,0 m (TOT: 290,0 m) (1166)		18:09	4:09
MAR.1781	Siemens Gamesa SG200-9.1 9100 200.0 !O! hub: 190,0 m (TOT: 290,0 m) (1167)		17:03	2:26
MAR.1790	Siemens Gamesa SG200-9.1 9100 200.0 !O! hub: 190,0 m (TOT: 290,0 m) (1168)		15:23	2:45
MAR.1831	Siemens Gamesa SG200-9.1 9100 200.0 !O! hub: 190,0 m (TOT: 290,0 m) (1169)		30:19	6:56
MAR.1840	Siemens Gamesa SG200-9.1 9100 200.0 !O! hub: 190,0 m (TOT: 290,0 m) (1170)		41:04	5:59
MAR.1891	Siemens Gamesa SG200-9.1 9100 200.0 !O! hub: 190,0 m (TOT: 290,0 m) (1171)		26:18	5:37

Totaltider i tabeller för skuggmottagare respektive VKV kan vara olika, eftersom ett vindkraftverk kan ge skuggor hos två eller flera skuggmottagare samtidigt och/eller skuggmottagare kan få skuggor från två eller flera vindkraftverk samtidigt.

Den totala tiden för förväntade värden hos en given sensor vid fall av ackumulerad (men inte samlöpande) flicker inom en dag från ett flertal turbiner kan avvika marginellt från det individuella flicker som orsakas av varje turbin separat.

SHADOW - Karta

Beräkning: 230907_TL.230822.0_40xScaled_SG200 hh190



Karta: Swedish Topographic Map, Utskriftsskala 1:125 000, Kartcentrum Swedish UTM 33-SWREF99 (SE) Ost: 561 906 Nord: 6 943 923

▲ Nytt vindkraftverk ● Skuggmottagare

Flicker karta nivå: Height Contours: CONTOURLINE_ONLINEDATA_0.wpo (1)

Tidsteg: 3 minuter, Dag steg: 7 dagar, Karta upplösning: 20 m, Synlighet beräkning: 10 m, Ögonhöjd: 1.5 m